

Hoe verloopt de screening van DES-dochteren bij de huisartsenpraktijk?

En kunnen betrokkenen er terecht met vragen over DES?

Uitkomsten van de enquête - 2018



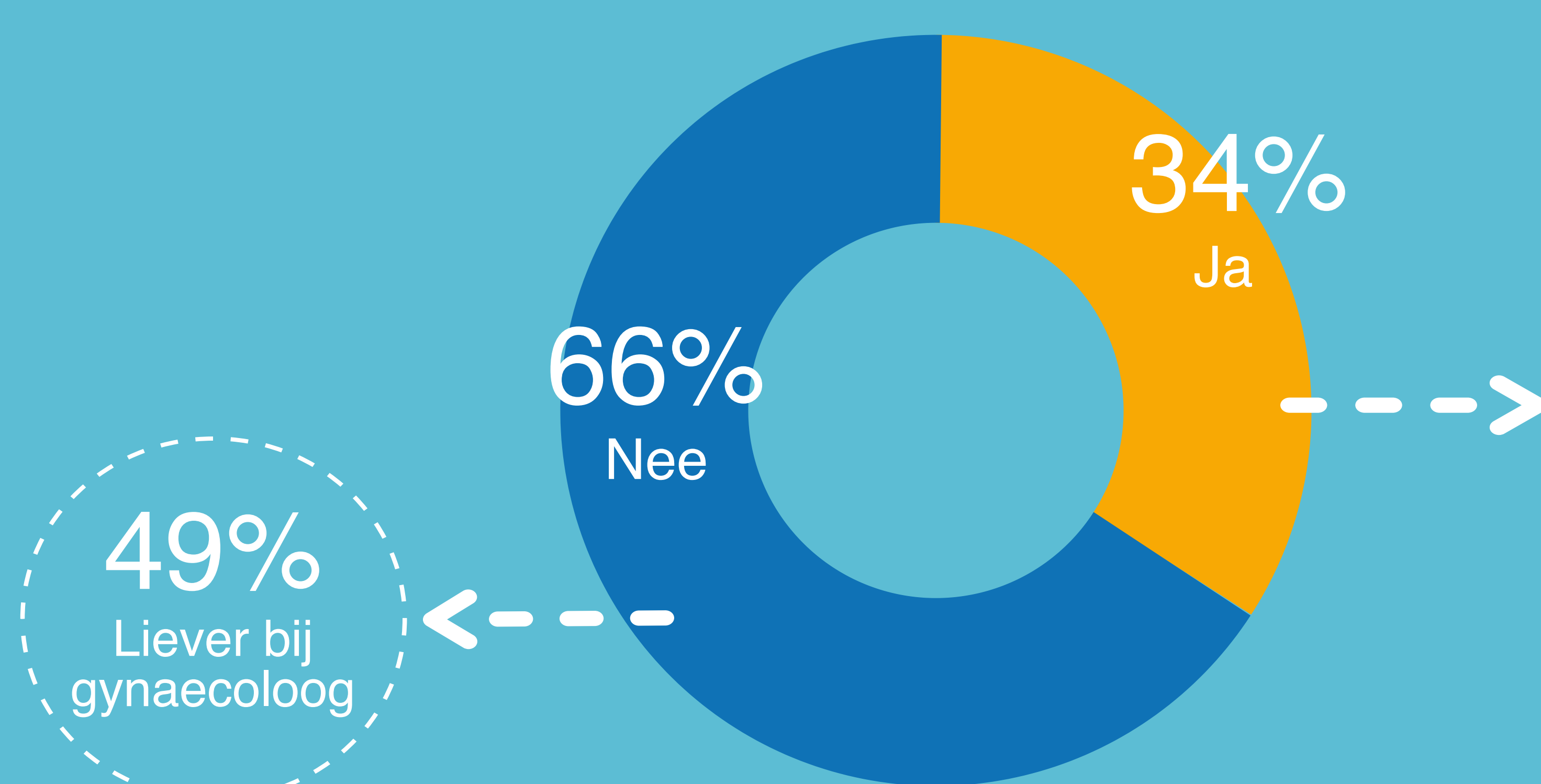
www.descentrum.nl



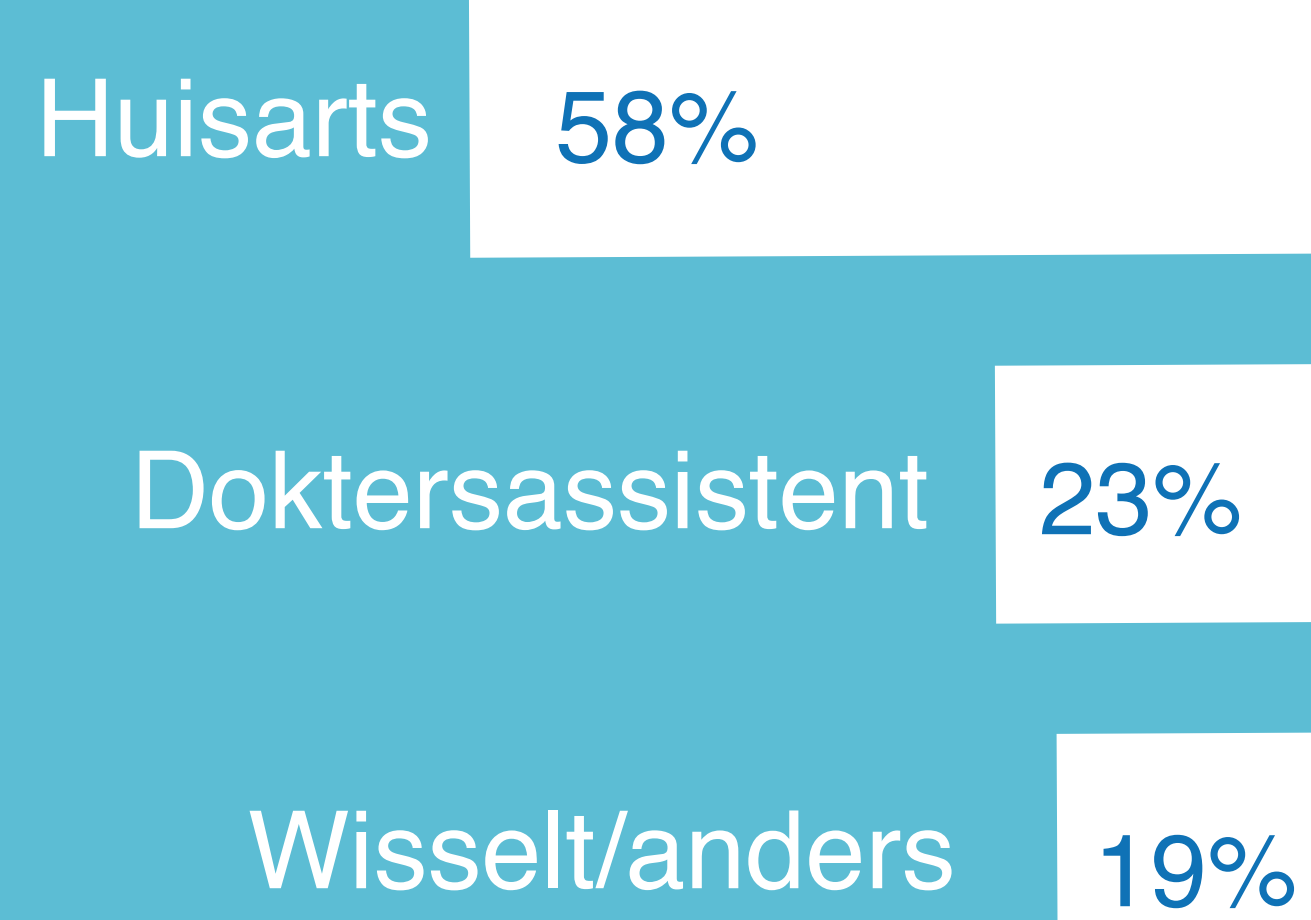
Het DES Centrum zette deze enquête in april en mei 2018 uit onder DES-betrokkenen (respons: 733, waarvan 93% DES-dochter) om inzicht te krijgen in het contact tussen hen en de huisarts/doktersassistent en in de ervaringen met de DES-screening bij de huisartsenpraktijk.

Laat u een DES-uitstrijkje maken bij de huisartsenpraktijk?

n=683

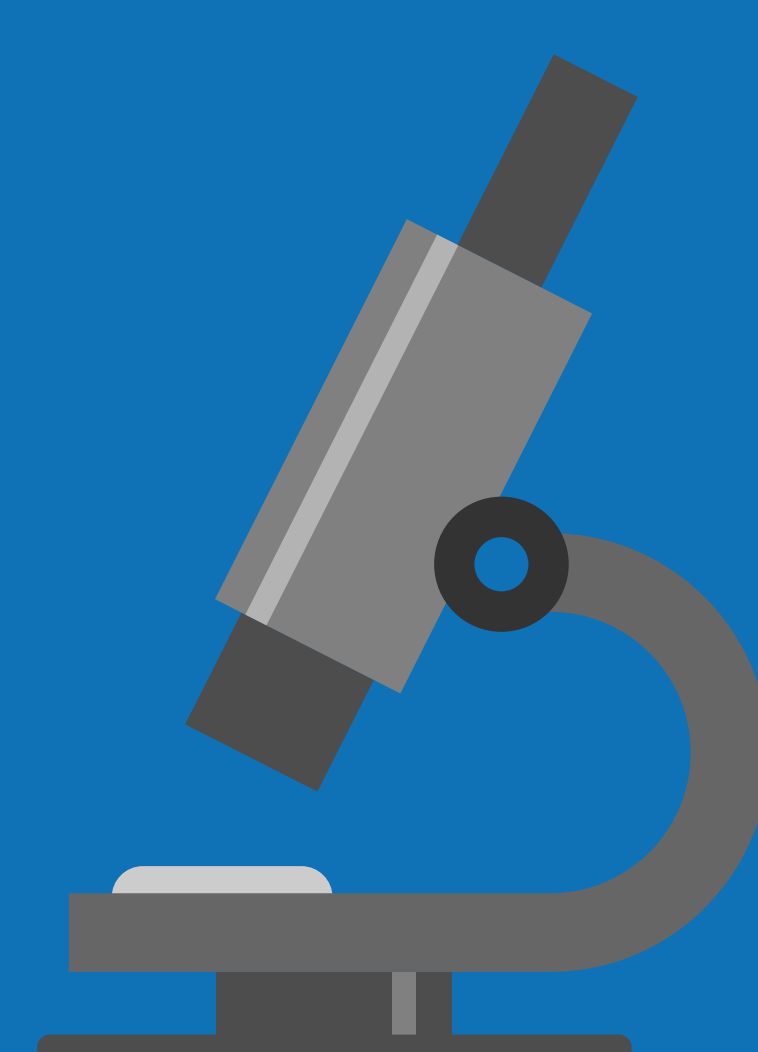
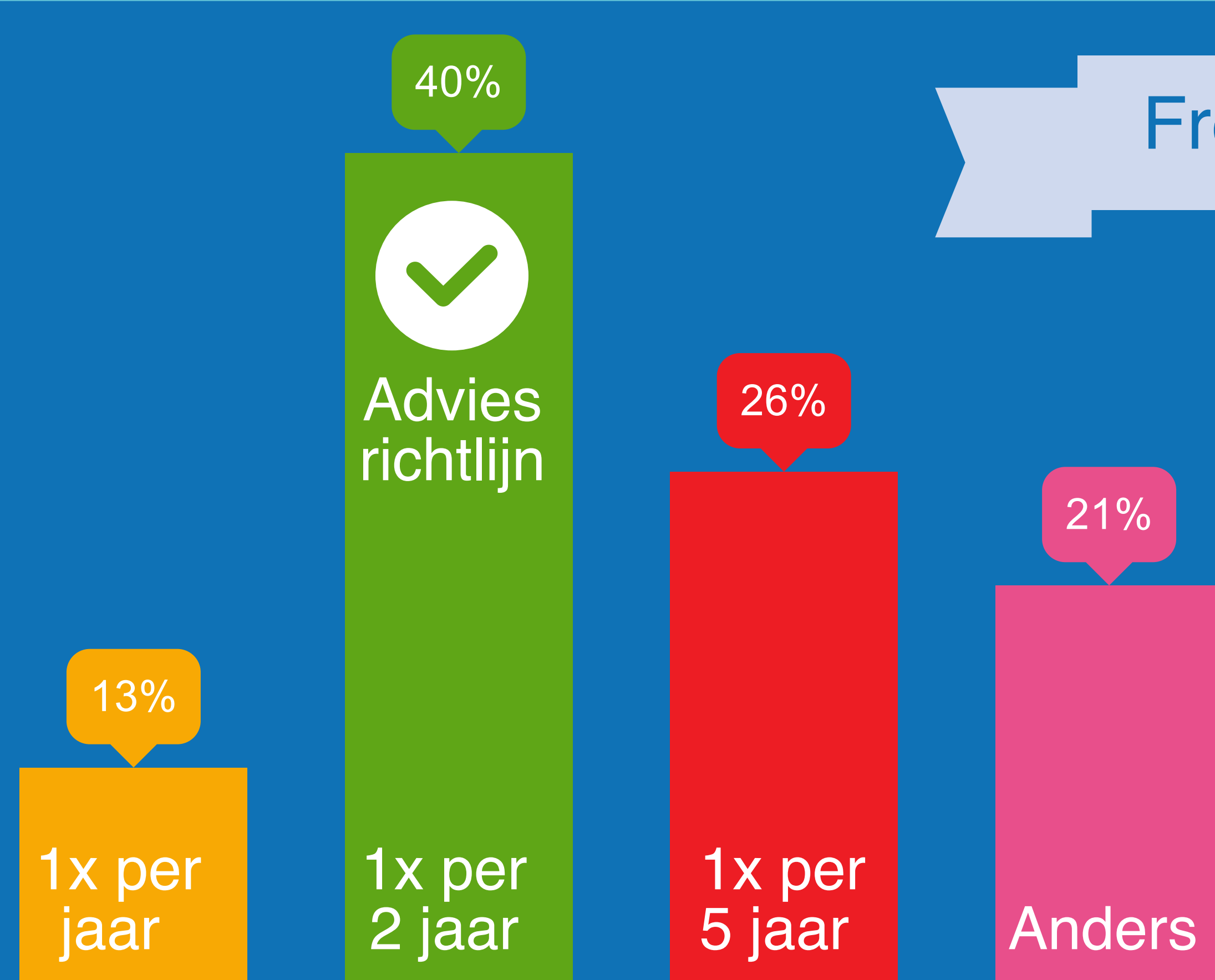


Wie maakt het uitstrijkje?



Frequentie DES-uitstrijkje bij huisarts

n=233



Hoe krijgt u de uitslag van het DES-uitstrijkje?

n=227



Kunt u terecht bij de huisarts met vragen over DES?

n=733, n.v.t. = 52%

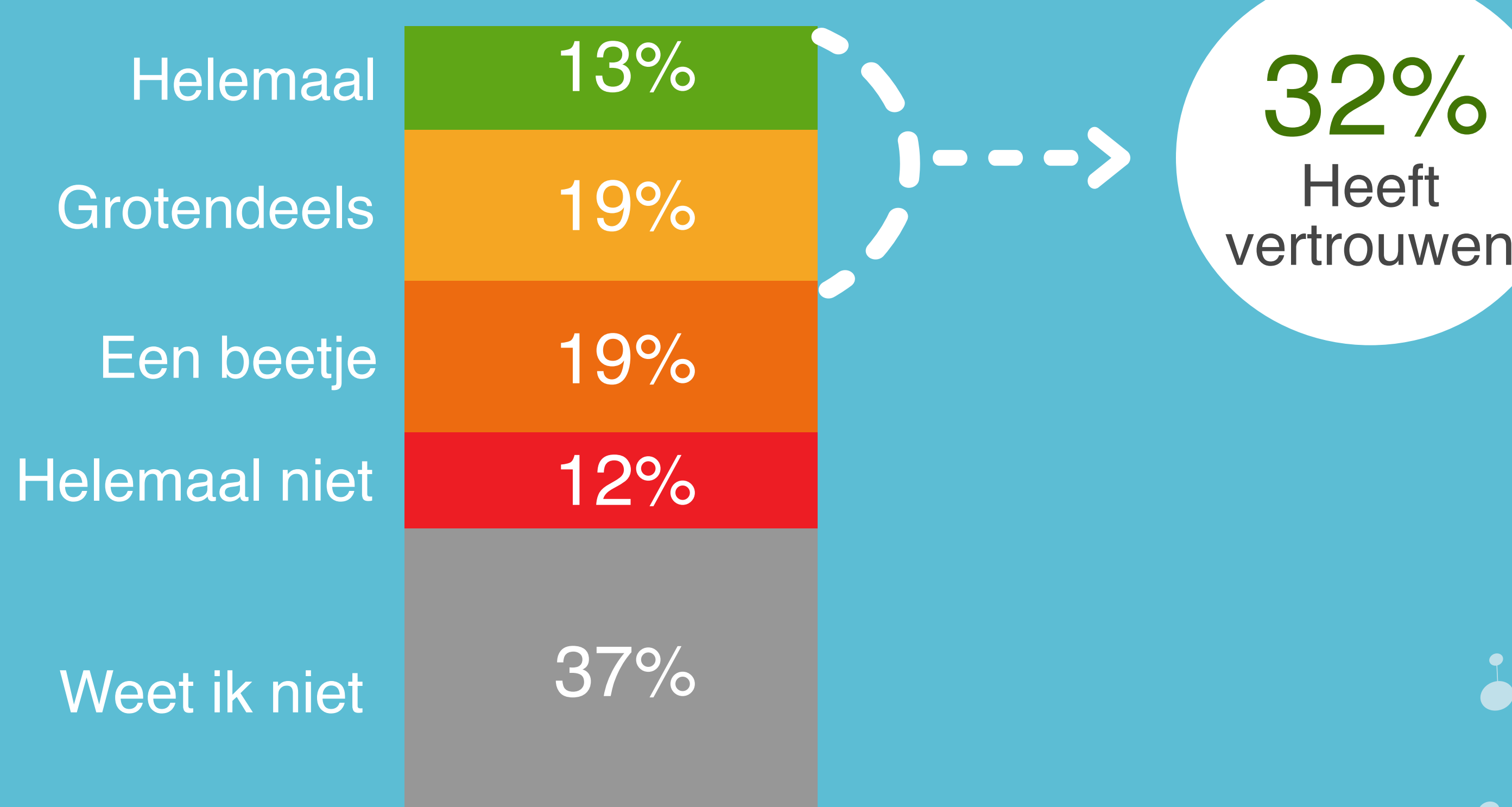


Veelgestelde vragen

- Lichamelijke klachten (51%)
- Zorgen over gevolgen (37%)

Heeft u vertrouwen in de DES-deskundigheid van de huisarts?

n=733



Worden uw DES-zorgen serieus genomen door de huisarts?

n=730

